



PDF Compressor Free Version



آدینه‌ی ۳



فصل ۱: عدد و الگوهای عددی (یادآوری عدد نویسی و بخش پذیر)



ریاضی

۳

آدینه



۱ کوچک‌ترین عدد چهار رقمی غیر تکراری را بنویسید که بر ۹ بخش پذیر باشد.

۲ الف عدد ۵۲۲۰ بر کدام یک از اعداد ۲، ۷، ۵ و ۹ بخش پذیر است؟

۳ زیر اعدادی که بر ۱۵ بخش پذیرند، خط بکشید.

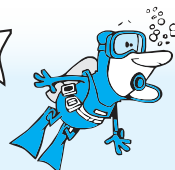
۹۳۰، ۹۴۲، ۲۰۸۵، ۷۵۶۵

۴ در دایره‌های خالی چه ارقامی قرار دهیم که عدد زیر، هم بر ۵ و هم بر ۳ بخش پذیر باشد؟

۳ ○ ۷۸ ○

۴ با ارقام ۳، ۴، ۰ و ۵ کوچک‌ترین عدد چهار رقمی را بنویسید که بر ۵ بخش پذیر باشد، ولی

بر ۲ بخش پذیر نباشد.





۵ مادر مریم می‌خواهد ۴۲ لیتر شیر کاکائو را داخل چند لیوان بریزد. گنجایش لیوان‌ها ۳ لیتری و ۵ لیتری است. با پر کردن کامل کدام نوع از لیوان‌ها تمام شیر کاکائو مصرف می‌شود؟ با چند بار ریختن شیر کاکائو این کار انجام می‌شود؟

۶ محور را کامل کنید، محلّ تقریبی عدد زیر را روی محور مشخص کنید و برای نقطه‌های مشخص شده یک عدد بنویسید.

۸۵۹۰۰۶۵۸



۷ الف کوچک‌ترین و بزرگ‌ترین عدد ۳ رقمی را بنویسید که بر ۶ بخش پذیر باشد. (بدون تکرار ارقام)

۸ عدد ۲۰۶۴ بر کدام یک از اعداد ۷، ۵ و ۶ بخش پذیر است؟





درس ۲: سرگذشت دفتر من



علوم تجربی

۳

آدینه

۱ | مردمان گذشته چگونه آثار خود را ثبت می کردند؟ (۴ مورد)

۲ | دو مورد از معایب و دو مورد از مزایای نوشتن و ثبت آثار در گذشته را بنویسید.

Blank rounded rectangular box for writing answers to question 2.

۳ | کدام یک از موارد زیر طبیعی و کدام یک مصنوعی است؟ دلیل انتخاب خود را توضیح دهید.

الف فلز طلا:

ب پارچ شیشه ای:

ج بنزین:

د گاز اکسیژن:

۴ | در تولید هر یک از وسایل زیر از کدام ماده ی داده شده استفاده می شود؟

(چوب، کاغذ، چرم، پلاستیک، پنبه، سنگ)

الف کفش:

ب پیراهن نخی:

ج پول:

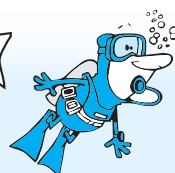
د وردنه:

ه تایر:

و مجسمه:

۵ | ماده ی اصلی و خام مورد نیاز کاغذ چه ماده ی هستند؟ (۳ مورد)

۶ | چهار کاربرد کاغذ در زندگی روزمره را بنویسید.





درس ۲: پنجره‌های شناخت



فارسی

۳

آدینه

۱ پاسخ درست را با علامت (✓) مشخص کنید.

* املای کدام کلمه صحیح است؟

وزیفه

عجله

بسیارآلی

ارتباتی

۲ برای هر واژه دو هم‌خانواده بنویسید.

معلمین:

خلق:

نظر:

فکر:

۳ نهاد و فعل جمله‌های زیر را مشخص کنید.

هدهد از ترس و ناراحتی بیهوش شد.

مهرت، برون نمی‌رود از سینه‌ام.

۴ متن زیر را با حروف اضافه کامل کنید.

در فصل بهار، درختان دوباره خواب بیدار می‌شوند. پرستوها کوچ باز

می‌گردند. گل‌ها زیبایی خود هر بیننده‌ای شاد می‌کنند.

۵ ریشه‌ی هر کلمه را پیدا کنید.

محصولات:

اعمال:

شهادت:

قاصد:

۶ با حروف درهم‌ریخته‌ی زیر ۳ کلمه بنویسید که ارزش املائی داشته باشند.

(ع، ت، ا، م، ل، ح، ص، ی)





۱ پاسخ درست را با علامت (✓) مشخص کنید.

* یکی از موضوعات مهم در دوستی چیست؟



الف احترام گذاشتن



ب وفادار بودن



ج حفظ و نگهداری دوستی



د حل مشکلات همدیگر

۲ برای حفظ دوستی چه توصیه‌هایی دارید؟ (۳ مورد)

.....

.....

۳ چرا باید از دوستی‌های افراطی پرهیزیم؟

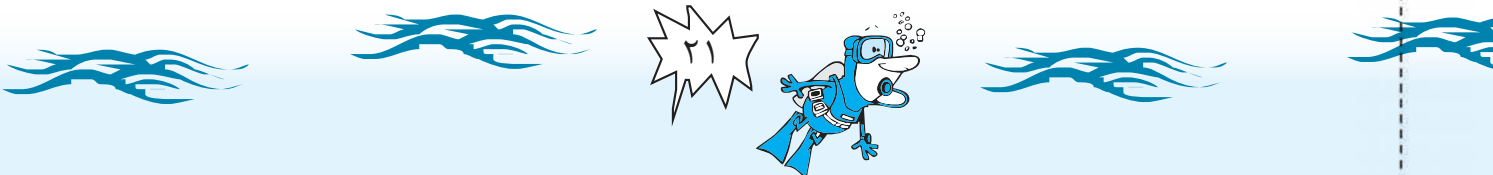
۴ «نه گفتن» در دوستی یعنی چه؟

۵ چه زمانی دوستی‌ها برای فرد و خانواده‌اش دردسر ایجاد می‌کند؟

۶ علی با عجله در حال رفتن به مدرسه است. پسری با موتور به او نزدیک می‌شود و می‌خواهد او

را تا مدرسه برساند. علی آن پسر را نمی‌شناسد؛ فقط چندبار او را در کوچه دیده است. علی چه باید

بگوید؟ چرا؟





درس ۲: بهترین راهنمایان

هریه‌های آسمان

آدینه ۳

۱ بهترین راهنمایان ما انسان‌ها چه کسانی هستند؟

۲ سه کتاب آسمانی را نام ببرید.

۳ معجزه چیست؟

۴ اولین و آخرین پیامبری که خداوند برای ما فرستاد، چه کسانی بودند؟

۵ چرا آقای رحمتی پیامبران را به راهنمای کوه‌پیمایی تشبیه کرده است؟

۶ معنی آیه‌ی زیر را بنویسید.

لَقَدْ أَرْسَلْنَا رُسُلَنَا بِالْبَيِّنَاتِ وَأَنْزَلْنَا مَعَهُمُ الْكِتَابَ



آموزش قرآن

آدینه ۳

۱ سوره‌ی «طه» آیه‌ی ۱۳۰ به چه نکته‌ای اشاره دارد؟

خیلی خوب



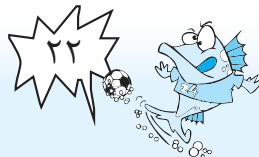
خوب



قابل قبول



نیازمند تلاش بیشتر





PDF Compressor Free Version

پوش



آدینه‌ی ۴



فصل ۱: عدد و الگوهای عددی (معرفی اعداد صحیح)



ریاضی

۴

آدینه



۱ پاسخ درست را با علامت (✓) مشخص کنید.

* در کدام حالت، دما به درستی ثبت شده است؟



الف دمای اردبیل ۵ درجه زیر صفر است ← ۵



ب دمای اهواز ۴۰ درجه بالای صفر است ← +۴۰



ج دمای تهران ۲۷ درجه بالای صفر است ← -۲۷



د هر سه مورد

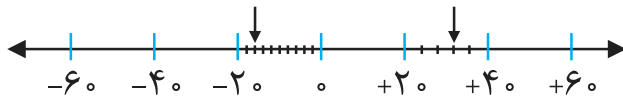
۲ اعداد زیر را از کوچک به بزرگ مرتب کنید.

+۱, -۱۱, -۵, +۵۰, -۹۰, +۹۲, -۲

۳ هر یک از اعداد زیر را روی محور نشان دهید. نقاط مشخص شده روی محور چه اعدادی را

نشان می‌دهند؟

+۴۸, -۶۰, +۲۶, -۴۴



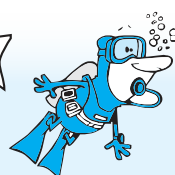
۴ عبارتهای زیر را به زبان ریاضی بنویسید و سپس پاسخ دهید.

الف قرینه‌ی قرینه‌ی (-۲۳)

ب قرینه‌ی قرینه‌ی قرینه‌ی (-۱۵)



۲۳





قرینه‌ی (۶+)

قرینه‌ی قرینه‌ی (۳۲+)

۵ یک هواپیما در ارتفاع ۱۲۰۰ متری از سطح دریا حرکت می‌کند. اگر یک زیردریایی ۱۵۰۰ متر پایین‌تر از آن در حرکت باشد، این زیردریایی در چند متری از سطح دریا در حرکت است؟ (سطح دریا به‌عنوان مبدأ در نظر گرفته می‌شود.)

۶ دمای هوای ارومیه در یک صبح زمستانی ۱۸- درجه و دمای هوای همدان ۵ درجه سردتر از هوای ارومیه است. دمای هوای همدان چند درجه است؟

۷ روی یک محور در نقطه‌ی صفر، جهنده‌ای ابتدا ۱۶ واحد به سمت چپ و سپس ۸ واحد به سمت راست حرکت می‌کند. برای اینکه روی مبدأ بایستد، چه حرکتی را باید انجام دهد؟





PDF Compressor Free Version

پوش



آدینه‌ی ۴



درس ۲ : سرگذشت دفتر من



علوم تجربی

۴

آدینه



۱ چرا انسان به فکر ساخت و تهیه‌ی کاغذ افتاد؟

۲ مراحل تهیه‌ی کاغذ را بنویسید. در کدام مرحله تغییر شیمیایی و در کدام مرحله تغییر فیزیکی

انجام می‌شود؟

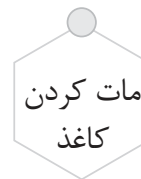
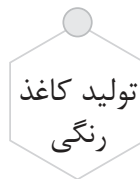
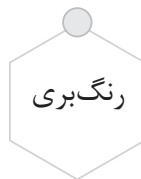
۳ وقتی پرمنگنات پتاسیم را به آب اضافه می‌کنیم، آب چه رنگی می‌شود؟ این رنگ را به وسیله‌ی

چه ماده‌ای می‌توانیم از بین ببریم؟

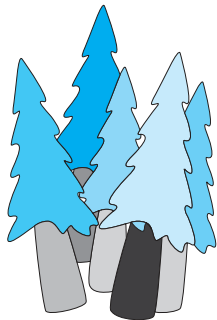
۴ موارد ردیف (الف) را به موارد مناسب در ردیف (ب) وصل کنید.



الف

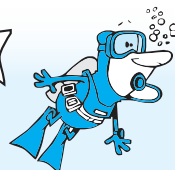


ب



۵ برای اینکه درختان کمتری قطع شود چه راه‌هایی را پیشنهاد می‌کنید؟

۲۵





درس ۳: هوشیاری



فارسی

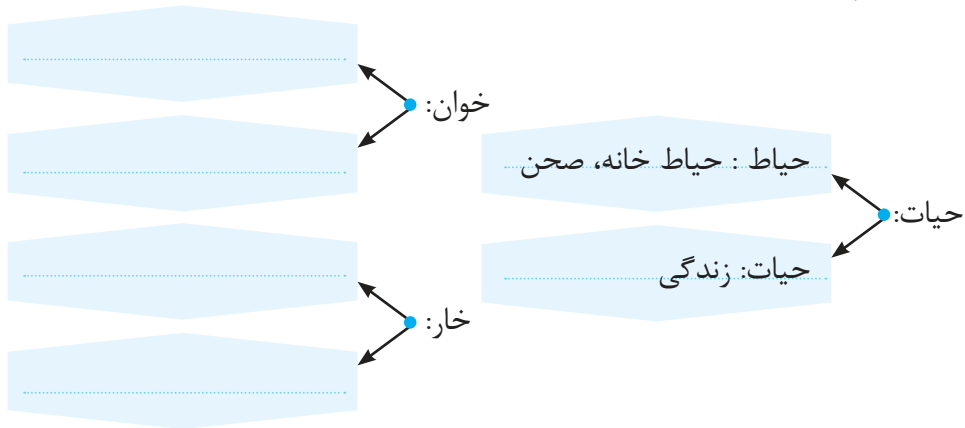
۴

آدینه

۱ از روی بند اوّل درس «هوشیاری» با خطّ زیبا و خوانا بنویسید.

Blank writing area with horizontal lines for copying the text.

۲ مانند نمونه کامل کنید.



۳ معنی جمله‌ی زیر را بنویسید.

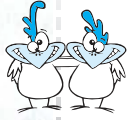
Blank writing area for the meaning of the sentence: تشنگی بر او چیره شد.

۴ منظور از بیت «کم گوی و گزیده گوی چون در / تا زانک تو جهان شود پر» چیست؟

۵ شکل صحیح کلمه‌های نادرست در متن زیر را بنویسید.

شاه آحی سرد برکشید و غصّه‌ی باز و ریختن آب جام را به طمامی باز گفت.





درس ۳: تصمیم گیری چیست؟



مطالعات اجتماعی

آدینه ۴

۱ پاسخ درست را با علامت (✓) مشخص کنید.

* کدام یک جزء تصمیمات مثبت به شمار می آید؟



الف تصمیم به پرهیز از خوردن غذاهای پر چرب و شور



ب تصمیم به خواندن نماز اوّل وقت



ج تصمیم به رعایت نظم در انجام کارها



د هر سه مورد

* کدام یک جزء تصمیمات منفی است؟



الف تصمیم به شرکت در مراسم چهارشنبه سوری بدون اجازه‌ی پدر و مادر



ب تصمیم به خواندن درس به همراه دوستان تا پاسی از شب



ج تصمیم به کم خوردن صبحانه و بیشتر خوردن ناهار



د هر سه مورد

۲ جاهای خالی را با کلمه‌های مناسب پر کنید.

همه‌ی تصمیمات نیستند و گاهی یکی از آن‌ها مشکل است.

۳ تصمیمات مهمی که می گیریم چگونه بر زندگی ما اثر می گذارند؟





درس ۲: بهترین راهنمایان

هریه‌های آسمان

آدینه ۴



۱ نبوت به چه معناست؟ توضیح دهید.



۲ آیه‌ی ۱۶۴ سوره‌ی آل‌عمران به چه موضوعی اشاره دارد؟ معنی آن را بنویسید.

۳ نام سه پیامبر اولوالعزم را که دارای کتاب آسمانی هستند، بنویسید.

۴ خداوند در سوره‌ی نحل، آیه‌ی ۳۶ چه پیامی را به انسان‌ها داده است؟

۵ تا به حال با چه اصول دینی در درس اول و دوم آشنا شده‌اید؟ نام ببرید.

۶ برای آشنا شدن با آموزه‌های پیامبران چه راه‌هایی را می‌شناسید؟



آموزش قرآن

آدینه ۴

۱ معنی هر کلمه را به کلمه‌ی مناسب در ردیف زیر وصل کنید.

سماوات	رسول	جنود	نذیر
پیامبر	لشکریان	هشداردهنده	آسمان‌ها

خیلی خوب



خوب



قابل قبول



نیازمند تلاش بیشتر

